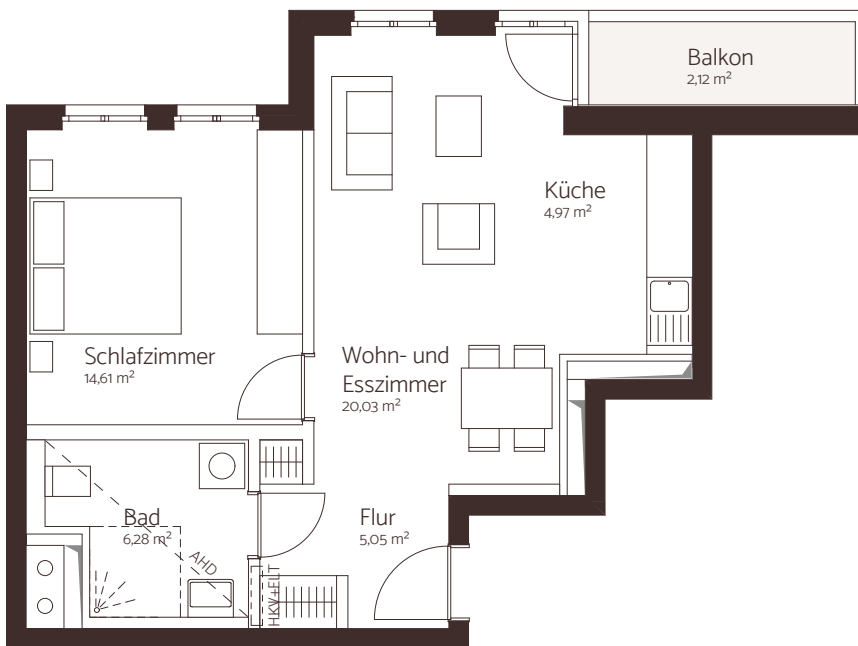


STADTWOHNUNG WE 26

4. OG, 2 ZIMMER
-Barrierefrei-

Kopenhagener Straße



Flur	5,05 m ²
Küche	4,97 m ²
Wohn- und Esszimmer	20,03 m ²
Schlafzimmer	14,61 m ²
Bad	6,28 m ²
Balkon (4,24 m ² /50%)	2,12 m ²

Stadtwohnung gesamt ca. 53,0m²

Maßstab 1:100

Kopenhagener Straße 57, Berlin Prenzlauer Berg

