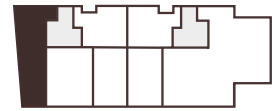


STADTWOHNUNG WE 30

5. OG, 3 ZIMMER
-Barrierefrei-

Kopenhagener Straße



| | |
|-----------------------------------|-------------------------------|
| Flur | 7,71 m ² |
| Küche und Essen | 8,24 m ² |
| Wohnzimmer | 21,44 m ² |
| Schlafzimmer 1 | 15,62 m ² |
| Schlafzimmer 2 | 10,22 m ² |
| Bad | 6,96 m ² |
| Loggia (8,14 m ² /50%) | 4,07 m ² |
| Stadtwohnung gesamt | ca. 74,3 m² |

Maßstab 1:100

Kopenhagener Straße 57, Berlin Prenzlauer Berg

